

↗ La Netscouade

# Dirigeants agri-agro sur LinkedIn : paroles fortes et tendances clés





# Pourquoi cette étude ?

**01 LinkedIn, le canal de prédilection des dirigeants**  
Une présence qui s'est fortement développée ces dernières années, amplifiée notamment par le ralentissement de leurs communications sur X et un reach organique très favorable.

**02 Les paroles de dirigeants sont de puissants leviers de visibilité et de crédibilité pour leurs entreprises**

75% des individus estiment que la direction des entreprises communiquant sur les réseaux sociaux inspire plus confiance.\*

**03 Les dirigeants du secteur agri-agro creusent le sillon de leurs organisations**

Le secteur alimentaire est en crise constante, nécessitant de rassurer les consommateurs par la transparence sur les actions des entreprises face aux enjeux économiques, environnementaux, sociétaux et sanitaires.

**04 Des expertises précieuses dans cette guerre de "l'Attention"**

Avec 54 %\*\* des contenus sur LinkedIn générés par des IA, il devient plus crucial que jamais de miser sur une communication incarnée et différenciante.

\*BDM - Baromètre sur l'usage des réseaux sociaux par les entreprises - 2023.

\*\*Analyse Originality AI (sur des longs posts en anglais publiés sur LinkedIn) - 2024.

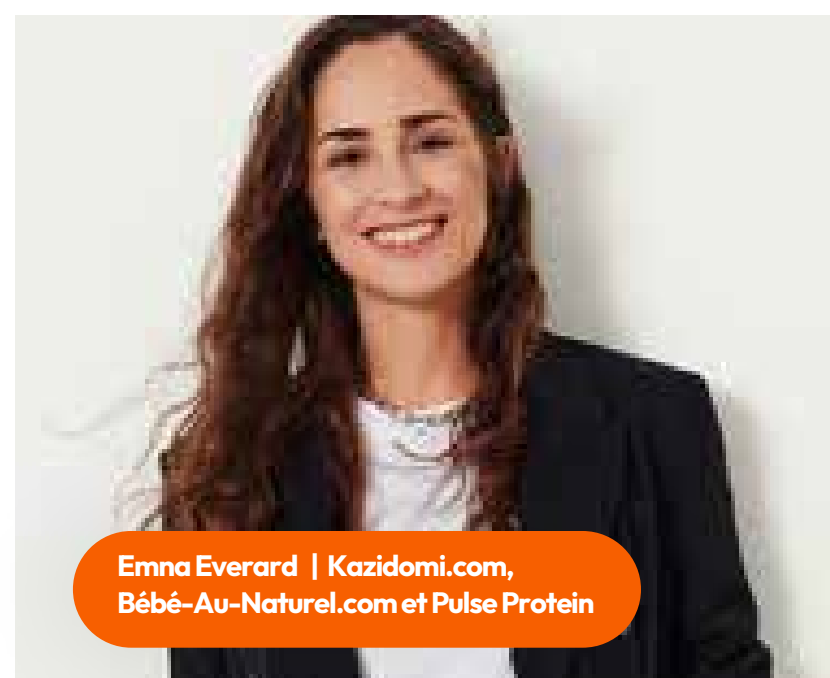
# Méthodologie

Analyse d'un panel de dirigeants d'entreprises alimentaires ayant au minimum 10 000 abonnés.

10 dirigeants

10 000 abonnés

6 mois\*



\*de mai à octobre 2025

## 7 critères

### 01. Volume de publications

### 02. Nombre moyen d'engagements

avec un focus sur la part de commentaires et de repartages

### 03. Ratio posts natifs / repartages

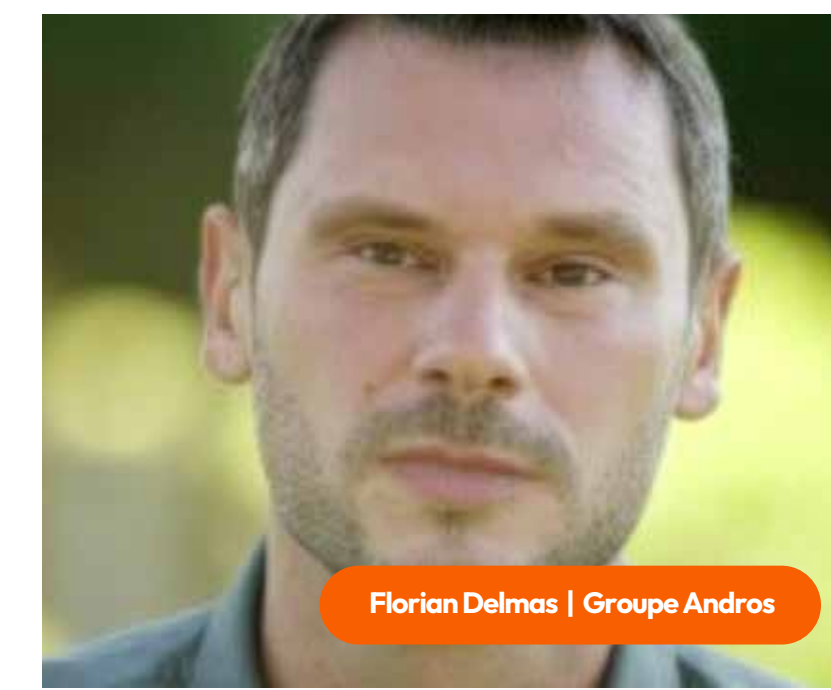
### 04. Top 5 des posts les plus engageants

### 05. Typologies de contenus

Produit / offre - Valeurs et visions - Infos RH  
Activations / événements - Décryptage / analyses des enjeux secteur - Personnel

### 06. Posture / tonalité

### 07. Dynamique d'écosystème

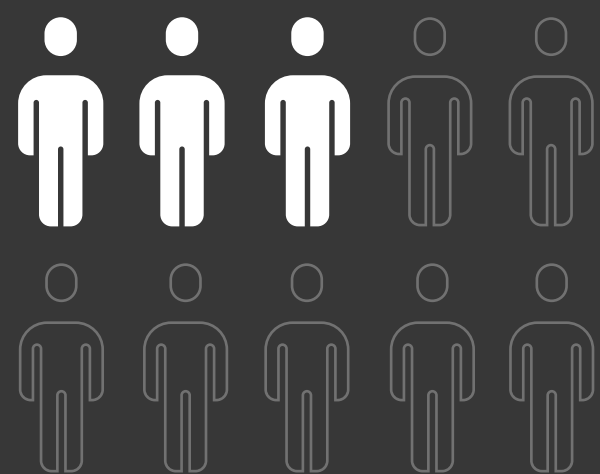


# on 3 niveaux d'animation\* 3

11,2 posts par mois en moyenne

## ACTIVITÉ ÉLEVÉE

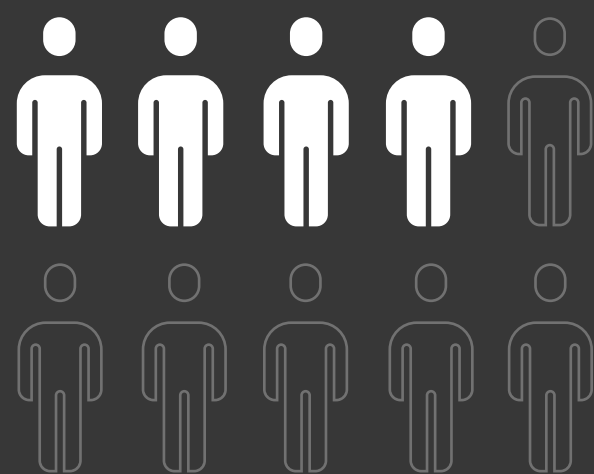
(+ de 100 posts)



**3**  
dirigeants  
**/10**

## ACTIVITÉ MOYENNE

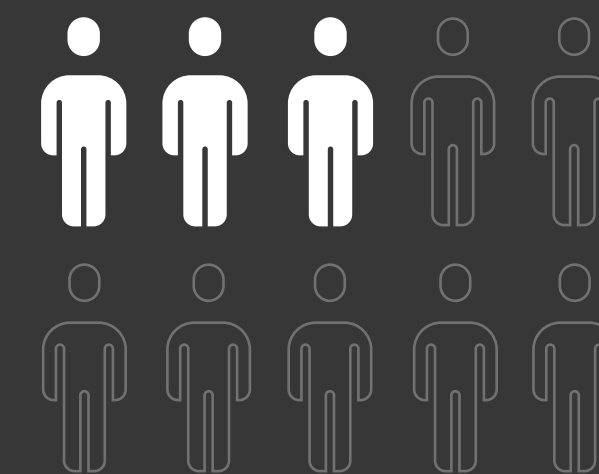
(entre 50 et 100 posts)



**4**  
dirigeants  
**/10**

## ACTIVITÉ MODÉRÉE


(entre 50 et 100 posts)



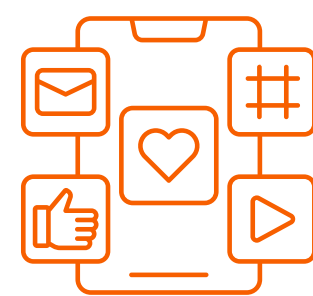
**3**  
dirigeants  
**/10**

\*sur les 6 mois étudiés

# Des repartages au service du collectif

**77%**   
posts natifs et 23%  
de repartages

**5/10**   
dirigeants intègrent des repartages  
dans leurs prises de parole



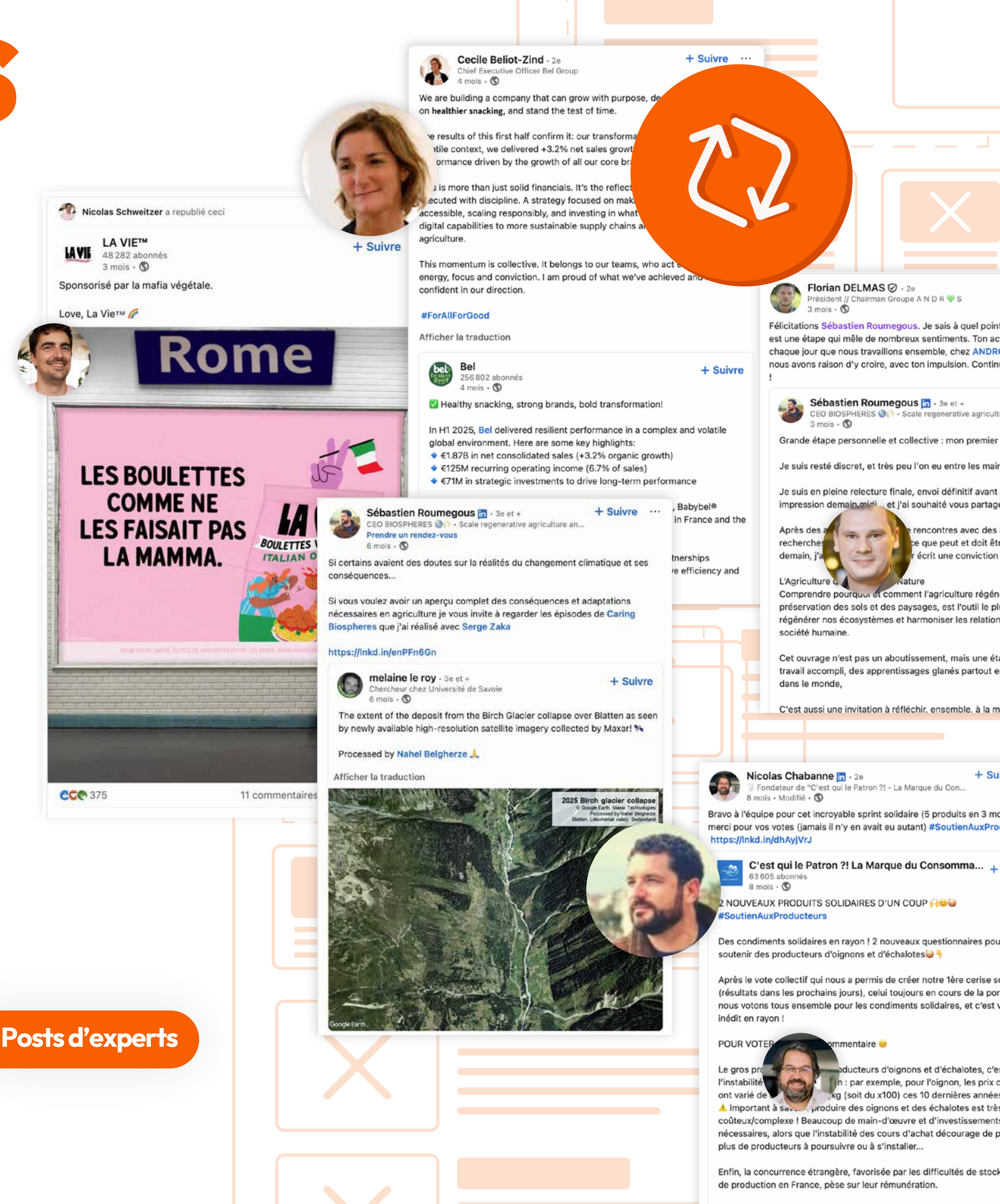
## 4 principales typologies de repartages

Posts de la page entreprise

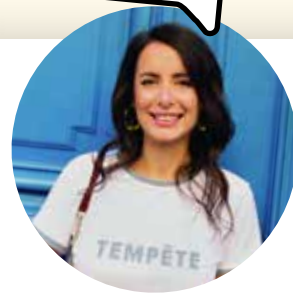
Posts de partenaires

Posts de collaborateurs

Posts d'experts



# Des dirigeants moteurs de l'écosystème digital de leurs entreprises



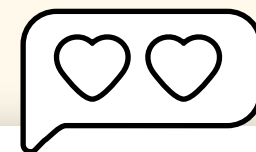
**Julie Chapon** • 2e  
Co-fondatrice & CEO Yuka  
États-Unis  
 159 k abonnés

**158k**  
abonnés

**90k**  
abonnés



**Yuka**  
Services de bien-être et installations sportives  
Paris, Île-de-France  
 90 k abonnés



**Emna Everard** • 2e  
Fondatrice & CEO de Kazidomi.com, Bébé-Au-Naturel.com et...  
Bruxelles  
 49 k abonnés

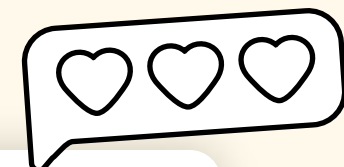
**48k**  
abonnés

**VS**

**16k**  
abonnés



**Kazidomi**  
Commerce de détail  
Paris  
 16 k abonnés



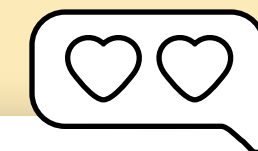
**Dominique Schelcher** • 2e  
PDG chez COOPERATIVE U  
Rungis  
 185 k abonnés

**185k**  
abonnés

**145k**  
abonnés



**Coopérative U**  
Commerce de détail  
 145 k abonnés



# Une dynamique conversationnelle assez timide

**667**

engagements en moyenne par publication

**10,57%**

de commentaires et repartages

Les dirigeants ayant la part de commentaires + repartages la plus élevée :

1



**FLORIAN DELMAS**  
ANDROS

**16,74%**

2



**SÉBASTIEN ROUMEGOUS**  
BIOSPHERES

**16,69%**

3

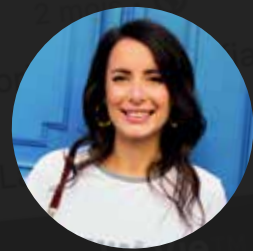


**NICOLAS CHABANNE**  
C'EST QUI LE PATRON ?!

**16,08%**

# La quantité ne rime pas (toujours) avec l'efficacité

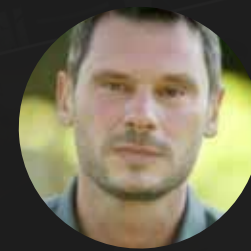
Quelques posts impactants suffisent parfois à booster l'engagement du compte



JULIE CHAPON | YUKA

**1519 engagements**

en moyenne  
pour 52 posts publiés



FLORIAN DELMAS | ANDROS

**1262 engagements**

en moyenne  
pour 54 posts publiés



NICOLAS SCHWEITZER | LA VIE™

**798 engagements**

en moyenne  
pour 14 posts publiés

**l'exception qui confirme la règle**



DOMINIQUE SCHELCHER

**1359 engagements**

pour 123 posts publiés

**le 3<sup>ème</sup> dirigeant  
le + actif du panel étudié**



# Top 5

des publications  
ayant généré  
le + de réactions

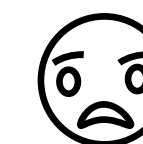
01



**Julie  
Chapon**  
YUKA

« Surabondance de produits ultra transformés dans les distributeurs automatiques des hôpitaux »

**31 896  
réactions**



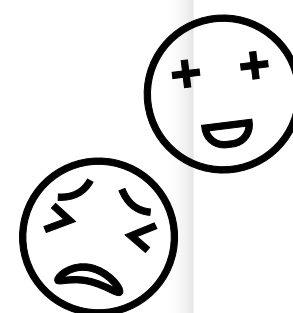
02



**Dominique  
Schelcher**  
COOPÉRATIVE U

« Coup de coeur musique »

**9 835  
réactions**



03



**Dominique  
Schelcher**  
COOPÉRATIVE U

« Concurrence déloyale des enseignes étrangères »

**8 317  
réactions**

04



**Julie  
Chapon**  
YUKA

« La loi Duplomb »

**4 893  
réactions**



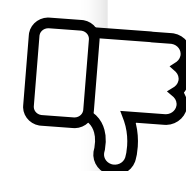
05



**Nicolas  
Schweitzer**  
LA VIE™

« Dépôt de l'amendement visant à interdire l'utilisation des termes "steaks" et "saucisses" pour des produits végétaux »

**3 612  
réactions**



# La thématique « valeurs et missions » occupe la part belle des publications

il s'agit du principal thème exploité par les dirigeants sur leurs comptes

Un exemple

Un autre

Un autre

Cette rencontre a permis de présenter notre Coopérative, sa stratégie et ses projets dans le département, au service d'une agriculture durable et compétitive. Nous avons :

- partagé nos engagements en matière d'agriculture régénératrice et notre plan de développement avicole,
- réaffirmé notre ancrage territorial et valorisé le travail de nos équipes, notamment à travers nos sites de transformation de volailles à Condom et Saramon, dans le Gers.

Enfin, nous avons discuté des leviers de collaboration avec la Région pour soutenir l'installation d'éleveurs et consolider des filières locales solides, durables et créatrices de valeur.

Notre conviction est claire : c'est en unissant les forces des éleveurs, des territoires et des pouvoirs publics que nous bâtissons une agriculture régénératrice et souveraine.

Pierre Bangi  
La Région Occitanie / Pyrénées-Méditerranée  
Daniel Peyraube

**MAÏSADOUR**  
NOTRE CULTURE, VOTRE BIEN-VIVRE



**Sophie Bellon** · 3e et +  
Présidente du Conseil d'Administration de Sodexo  
6 mois · 🌱

🌱 Rethinking what we eat for a better life at every age

The time has come to redefine the role of food — not just as fuel, but as a key to well-being at every stage of life.

I believe that what's on our plate can be a powerful form of prevention. With chronic diseases on the rise, and our health systems under growing pressure, we must shift from treatment to prevention — and that starts with a meal.

🌱 **Sodexo's Vibrant Mind study**, conducted with leading experts in nutrition and neuroscience, reveals that simple dietary choices can improve cognitive function by up to 24%.

Better nutrition isn't just about better health — it's about better lives, minds, and futures.

🌱 I invite you to check out my op-ed, initially published in **Les Echos** on May, 23, which explores how simple dietary choices can support brain health and build a healthier and more sustainable society.

#BrainHealth #Nutrition #Wellness #Sustainability #Sodexo

Afficher la traduction



**Nicolas Chabanne** · 2e  
Fondateur de "C'est qui le Patron ?! - La Marque du Con..."  
9 mois · 🌱

Dans cette période pas facile, pouvoir agir pour changer positivement les choses soulage et fait du bien. Ce petit manifeste - dont tous les bénéficiaires vont aux producteurs - raconte de l'intérieur comment nous avons réussi tous ensemble à faire basculer une montagne qui condamnait injustement depuis 50 ans ceux qui nous nourrissent tous les jours, les producteurs. Sortir de cet état de sidération où impuissants, nous voyons notre destin joué par d'autres est une clé pour la suite. L'important est de prendre conscience que chaque milligramme du monde qui nous entoure est directement dépendant des impulsions provoquées notamment par notre consommation. Chaque euro qui alimente l'immense monde économique qui balise nos existences sort de nos poches de consommateurs et de citoyens. Rassemblés et concertés, nous pouvons dans l'absolu « racheter » le monde et en faire autre chose ! 🌱. L'heure de la révolution silencieuse a sonné. Pas de cris, de revendications ou de milliers d'heures de discussions, juste de l'action. La première victoire collective qu'on peut s'offrir (on a déjà commencé) est de sécuriser en urgence la première ressource mère de toutes les autres : notre nourriture. Pour cela il faut que les producteurs français qui nous nourrissent tous les jours soient sécurisés et mesurés de le faire durablement. Dans ce contexte géopolitique compliqué, r...

**Julie Chapon** · 2e  
Co-fondatrice & CEO Yuka  
5 mois · 🌱

Since launching Yuka in France in 2017, we've witnessed hundreds of product reformulations in Europe—from small brands to Big Food giants—driven by the collective power of our users demanding better. 🌱

That's the heart of Yuka's mission: empowering people to make informed choices and pushing the food industry toward healthier standards.

Now, it's finally happening in the U.S. 🇺🇸

For the first time, major American brands are removing high-risk additives from their products—because when we raise our voices together, manufacturers have no choice but to listen.

You too can Call Out Brands and help fuel this momentum for better ingredients in our everyday products. #NotInMyProduct

This is just the beginning. Every scan counts. Every call-out makes noise. Together, we're changing the rules! 🌱

Afficher la traduction

Products That Eliminated Harmful Additives · 2 pages

Products That Eliminated

Har...

Har...

Har...



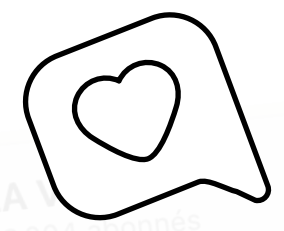
25 commentaires · 1 republication

5 commentaires · 4 republications

Réactions

# Les posts personnels sont également

# un levier fort d'engagement



cette période avant un vol spatial, et collecte  
ont être comparées à celles récoltées après la  
s à mieux comprendre les effets de la  
es. Pour les besoins de certaines  
ussi formés à réaliser eux-mêmes les  
à collecter les données physiologiques en



**Dominique Schelcher** · 2e  
PDG chez COOPERATIVE U  
6 mois · Modifié ·

le pose ça là pour cette fin de semaine. Sublime moment en toute si  
une femme s'appelle Allie Scherlock, chanteuse irlandaise de 20 a  
une homme n'a que 12 ans. Ils reprennent en cœur Hallelujah de L  
Cohen en une parfaite alchimie. Je vous préviens, ça prend aux trip



**Emna Everard** · 2e  
Fondatrice & CEO de Kazidomi.com, Bébé-Au-Naturel.com ...  
2 mois ·

C'est marrant, à 23 ans, je sortais d'école de commerce et je prenais comme  
modèles les entrepreneurs à succès comme Elon Musk, Zuckerberg, Jeff Bezos,  
Peter Thiel.

Je devorais leurs bibliographies et leurs ouvrages.

8 ans plus tard, ils ne m'inspirent plus tellement.

Oui, leur ambition et leur talent ne font pas débat, et il y a des tas de choses à  
apprendre d'eux.

Mais aujourd'hui, je suis inspirée par des entrepreneurs différents.

Souvent moins retentissants et au profil moins tape à l'oeil.

Des entrepreneurs qui donnent sans compter.  
Des entrepreneurs qui font preuve de résilience.  
Des entrepreneurs qui mettent leur ego de côté.  
Des entrepreneurs qui font de leur famille une priorité.

301 · 21 commentaires

**Julie Chapon** · 2e  
Co-fondatrice & CEO Yuka  
3 mois ·

The upside? I know exactly what they're eating, and I feel good knowing I'm  
giving them quality meals 😊

**Sébastien Roumegous** · 3e et +  
CEO BIOSPHERES · Scale regenerative agriculture an...  
3 mois ·

Merci à toutes celles et ceux qui m'ont soutenu dans ce chemin.  
Ce n'est qu'un début : j'espère que ces pages pourront inspirer, nourrir,  
questionner et surtout donner envie d'agir.

L'agriculture peut (et doit) régénérer la nature, tout en étant source d'un  
revenu juste pour l'agriculteur 🙌

Un métier noble, qui en plus de nous nourrir, peut entretenir nos écosystèmes en  
santé

PS : j'en donne des exemplaires au Regenerative Agriculture Summit à  
Amsterdam ces 2 prochains jours.  
Et à 15h, je donne une conférence.  
Au plaisir de se croiser !



**Dominique Schelcher** · 2e  
PDG chez COOPERATIVE U  
6 mois ·

Mais le plus inattendu est quand M. Sibert a sorti la liste des élèves de la clas  
avec laquelle je suis reparti, et que je publie ici. Les visages me reviennent le  
uns après les autres. Je suis toujours resté en contact avec **Alexandre Gross**  
**CESGA** et Anne Kuentz (Gafenesch). Mais que sont devenus les autres ? Si  
vous êtes ici, n'hésitez pas à réagir...

Ainsi va la vie, c'était il y a 40 ans, et c'est presque comme si c'était hier. Merc  
eux pour cette madeleine de Proust. C'était la classe de 3<sup>e</sup> 1 et j'avais 14 ans...

3 <sup>e</sup> 1	FEST Céline	PETERSCHNIT Michael
1985-86	GARENESCH Anne	PETITJEAN Stéphane
PRÉNOM	GARONNOIS Guillaume	POLIFKE Sébastien
INTONNET Stéphane	ROSSON Alexandre	REYMANN Kristella
ARIAND Catherine	HALLER Olivier	SCHELCHER Dominique
ZONACIER Daniel	KRYCHOWSKI Raul	STIEGLER Régine
SURBERVIAWALD Théo	MARION Hervé	VALEIX Laurent
RAUN Patricia	MINERY Sébastien	WITTMER Fabienne
RUDER Denis	MUNICH Christine	ZINDERRANN Pauline
PARASCO Agnès	OUVY Stéphanie	
JRAD Isabelle	PALENE Marie-Luce	
	PETERSCHNIT Michael	

# 3 mécaniques qui interpellent



## CHRISTOPHE BONNO

Directeur général chez  
Groupe Coopératif Maisadour

**Valorisation des femmes  
dans le monde agricole** en leur donnant  
une fois par mois les commandes  
de son compte LinkedIn.

Aujourd'hui, il faut continuer de soutenir les femmes et leur dire d'oser, mais il faut aussi que le milieu agricole comprenne son intérêt à le faire et soit accueillant. L'agriculture est à la fois un pivot et un levier clé pour faire face aux défis de notre société - alimentation, santé, climat, environnement. La mixité crée une diversité d'approches et de points de vue qui est déterminante pour son développement. »

📍 @Studio Tonelli @Agence de l'Eau Adour-Garonne



## SÉBASTIEN ROUMEGOUS

CEO Biospheres

**Rédaction de posts très techniques  
sur l'agroécologie**, intéressants  
pour démontrer l'impact  
de ces pratiques agricoles.

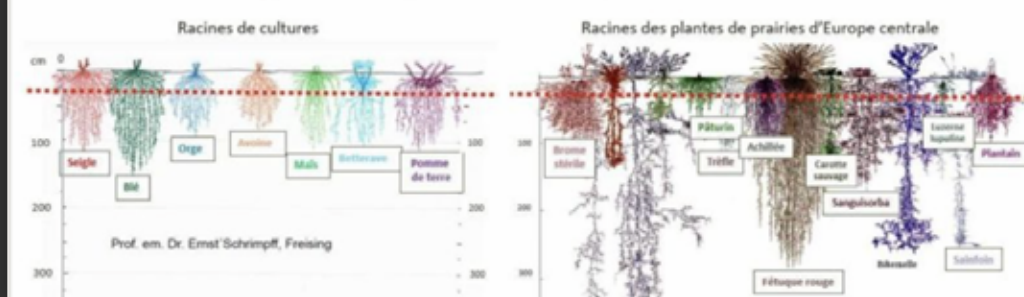
- Plus efficace pour mobiliser les nutriments, et faire marcher "l'ascenseur à nutriments"

- Plus stable physiquement (moins d'érosion, meilleure infiltration).

🌱 Intégrer des couverts végétaux aux architectures racinaires variées, dans un système sans prairie, c'est investir dans la santé du sol à long terme. Cela vient souvent compenser l'absence d'une fonction clé.

Penser agriculture régénératrice, c'est penser d'abord "sous terre". Ce qui se passe dans le sol détermine tout ce qui se passe au-dessus.

### La capacité d'exploration des systèmes racinaires



## EMNA EVERARD

CEO & Fondatrice Kazidomi.com,  
Bébé-Au-Naturel.com et Pulse Protein

**Une part importante de posts  
sans visuel**, une approche qui interpelle  
dans un contexte où l'image est un levier  
d'attention clé sur LinkedIn.



Emna Everard • 2e  
Fondatrice & CEO de Kazidomi.com, Bébé-Au-Naturel.com ...  
7 mois •

+ Suivre ...

Un jour j'ai failli me faire arnaquer.

Je reçois un appel d'un acheteur chez Carrefour.

Il me dit qu'il veut notre huile d'olive rapidement en grande quantité.

Clairement, on parle d'un gros deal, le genre d'appels qui peut être une belle opportunité.

La personne m'envoie un email et je vois que son email finit par  
"@AchatCarrefour.com" ou quelque chose comme ça.



Je commence à douter.

Je contrôle le nom de la personne sur LinkedIn, mais il existe bel et bien et est acheteur chez Carrefour, donc ça colle.

# 5 tonalités de prise de parole

Pédagogue  **Pédagogue** Pédagogue  Pédagogue 

Experte  **Experte** Experte 

Engagée  **Engagée** Engagé  Engagé

Militante  **Militante** Militante Militante

Éclairante  **Éclairante** Éclairante  Éclairante

# En résumé, la recette gagnante sur LinkedIn

01

**Pour engager, la fréquence n'est pas la clef, dans l'agro-agri, il s'agit avant tout de partager des valeurs et des convictions fortes**

02

**Et de mâtiner cela avec des posts plus personnels, qui associent les enjeux du secteur à des éléments d'un quotidien (familial, hobbies...)**

03

**L'agro-agri, c'est avant tout la puissance d'une chaîne collective d'acteurs... Les repartages sont clés pour illustrer cette dynamique et cette spécificité**

04

**Et la conversation doit suivre, les dirigeants sur LinkedIn doivent rester vigilants à ne pas monologuer**

05

**En incarnant un domaine sous le feu constant des projecteurs, le dirigeant agro-agri doit intégrer l'agenda médiatique et le rebond sur l'actualité comme une composante essentielle de sa pratique sur LinkedIn**

# Contactez-nous !

Juliette Orain

Directrice Réseaux Sociaux et Influence

[juliette.orain@lanetscouade.com](mailto:juliette.orain@lanetscouade.com)

07 62 11 40 11

@LaNetscouade

[www.lanetscouade.com](http://www.lanetscouade.com)